

とよ あし はら
豊 葦 原

社会福祉法人 姫島みずほ苑 広報誌 NO.6

姉川施設長より挨拶

日頃より、姫島みずほ苑に対しての皆様への暖かい支援とご協力、心からお礼と感謝を申し上げます。
このたび、平成28年4月13日付けで施設長に就任いたしました姉川広之と申します。どうぞよろしくお願いいたします。
入所されている皆様が安心して心地良い毎日の暮らしが実感できますよう又、ご家族、地域の皆様への信頼に繋がるよう、福祉の理念から外れることなく、自分の役割をしっかりと見据えながら職員と共に社会貢献に努めてまいります所存です。
今後とも、ご指導、ご鞭撻を賜りますよう宜しくお願い申し上げます。



厨房より行事食のお知らせ

当施設では行事食に加えて、毎月1日に郷土料理を提供しています。月の替り目に季節を感じて頂けるように、その時の旬の食材を取り入れた献立となっています。

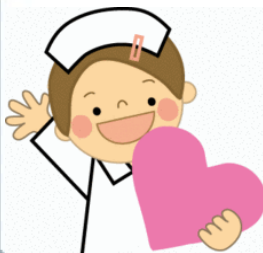
- 4月1日（静岡県） 筍ご飯 桜えびのかき揚げ
- 5月1日（鹿児島県） 豆ご飯 きいこん（鶏肉と野菜の煮物）
- 6月1日（愛知県） きしめん 冬瓜の味噌煮
- 7月1日（京都府） はもの天ぷら 胡瓜の酢の物



（4月1日 静岡県 郷土料理の写真です）

医務より

これから暑い季節となってまいります。
こまめな飲水、ほど良く塩分摂取、
室温、湿度に気を配り、バランスの良い食事で
丈夫な体作りをし、熱中症になることなく
暑い夏を乗り切りましょう



機能訓練士より

特別養護老人ホームのリハビリは、高齢で何かしら病気をお持ちの為、トレーニングよりも、日々の過ごし方による積み重ねが重要です。外の景色を見るだけでも、体をおこし、座っている姿勢を保たなくてはなりません。そういった日常のなかで、無理のないように持っている力を使いながら、気持ちよく過ごして頂ければと思います。



イベント関係

6月はボランティアの方による歌の会を致しました。その他、各ユニットでは職員が考えたホットケーキレクやフルチェレク、たこ焼レクなども企画し、ご利用者様に喜んで頂いております。

9月には「みずほ祭り」を開催予定となっておりますので家族様にも是非参加して頂けたらと思います。

ホームページ・ブログ

姫島みずほ苑では、公式サイトを開催しております。当苑の各種詳細を随時発信しておりますので是非ご覧下さい。

当苑の公式ブログも開設しております。ご利用者様のご様子や行事の様子などもご覧いただけます。

ガラケーやスマートフォンからも当苑の公式ブログをご覧になれます。右下のQRコードを読み取って頂ければ、直接アクセスすることもできます。



姫島みずほ苑 公式ホームページ
URL: <http://himejima-mizuhoen.jp/> (PC)
姫島みずほ苑 公式ブログ
URL: <http://mizuho-blog.jugem.jp/> (PC・モバイル共通)

【発行】

社会福祉法人瑞穂 姫島みずほ苑 広報委員会
〒555-0033大阪市西淀川区姫島5-11-24 TEL:06-6477-0050 FAX:06-6477-0056

